

# OptimA<sup>2</sup>N

Le service d'optimisation de vos actions

Offre gratuite  
(valeur 31€/mois)

- ❖ Accès à des informations **météorologiques** au plus près de votre exploitation. Notre maillage météo vous garantit des informations fiables sur la journée et sur les 5 prochains jours
- ❖ **Planification de vos actions jusqu'à J+5**



- ✓ Précipitations
- ✓ Hygrométrie
- ✓ Vent
- ✓ Températures
- ✓ Point de rosée
- ✓ Radar de pluie
- ✓ Suivi température sol par culture

**PRODUCTIONS VÉGÉTALES**  
**ECHO SYNERGIE**  
MTC - 15/05/2020

**INFORMATIONS GÉNÉRALES**

- Qualitative : données météo sur les sites D2N pour le mois de janvier 2020
- 1°C min le plus froid : La Gravelle (14), 0,5°C le 20/01/20
- 1°C max le plus chaud : Pons-Faugères (35), 18,2°C le 30/01/20
- Amplitude thermique la plus forte (Tmax-Tmin) : La Gravelle (14) le 18/02/20(10) : 17,1°C
- Pluies moyennes journalières : Jullevy (50) le 01/01/20 : 27 mm
- Vent moyen le plus fort : Basse (14) le 14/01/20 : 27 km/h du Sud-Ouest
- Total de vent le plus fort : Basse (14) le 14/01/20 : 82 km/h du Sud-Ouest

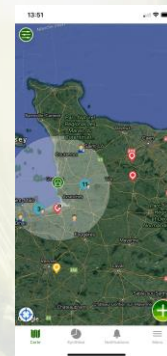
Site	Maximale 5°C en bas de C°	Maximale 10°C en bas de C°	Maximale 15°C en bas de C°	Maximale 20°C en bas de C°	Maximale 25°C en bas de C°
Arrouville 50	239	72	17	1	0
Basse 14	206	58	14	1	0
Béville 50	232	65	19	1	0
Jullevy 50	207	61	16	1	0
Jullevy 50	226	67	18	1	0
Revaux 14	194	42	12	1	0

Le mois de janvier n'est en moyenne plus chaud qu'en 2019 et également plus aride. Ceci se traduit par une reprise de végétation des cultures plus précoce que n°. Le conseil de pluie de janvier sera donc supérieur à celui des mois précédents et correspondra aux calendriers pour les travaux de pluie. Le début du mois de février s'annonce plus pluvieux.

- ❖ Membre destinataire de **notre flash info** préparé par nos experts techniques. Vous recevrez tous les mois des **recommandations** personnalisées selon votre secteur géographique pour vous guider dans le suivi de vos cultures
- ❖ **Programmation et adaptation des programmes par culture suivant le contexte annuel**

- ❖ Partenaire et acteur de notre **groupe d'observation**, vous recevrez directement les commentaires des techniciens de votre secteur à l'instant où elles sont réalisées. Vous aurez aussi la possibilité d'être un membre actif dans notre communauté en partageant directement vos observations sur vos parcelles.

- ❖ **Gain de réactivité et de vigilance**
- ❖ **Recevoir des réponses et conseils plus rapidement sur l'état des cultures**



%MS : < 30 > 30 - 31 > 32 - 33 > 34 - 35 > 36

Taux MS optimal personnalisé (%)

< >

< L M M J >

< 2 3 4 5 >

- ❖ Soyez dans les premiers à utiliser notre outil permettant d'optimiser votre autonomie fourragère (maïs)
- ❖ Notre outil permet d'identifier le type de ration dans l'élevage, d'adapter le choix des variétés à votre type de ration et à votre secteur
- ❖ **Permet la prévision de la période idéale pour une récolte de maïs à 32% de Matières Sèches**

D2N, une équipe spécialisée qui répond à vos attentes, contactez votre technicien pour adapter l'offre à vos besoins spécifiques

Et pour aller plus loin nous avons développé



## OptimA<sup>2</sup>N+

Réduction d'intrants      Rendement      Taux de Protéine



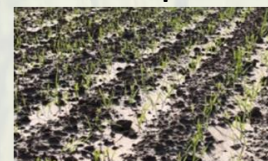
**Rendement**  
**+6qx**

**Taux Protéine**  
**+0,3/0,4pts**

- ❖ **Piloter l'application d'azote**
- ❖ Optimisation des contraintes d'utilisation à l'exploitation
- ❖ Ajustement des besoins en azote à la parcelle par cartographie
- ❖ Optimisation du rendement et de la protéine

- ❖ **Optimiser l'application de ses PPP Désherbage**
- ❖ Analyse de résistance sur des ray-grass ou vulpin via un kit de prélèvement
- ❖ Construction de programmes efficaces sur l'ensemble de la rotation pour une durée de 5 ans minimum
- ❖ Prise en compte des conditions météorologiques locales (réseau stations D2N) pour garantir une efficacité optimale du désherbage en sortie d'hiver (pluviométrie, Température mini maxi et hygrométrie)
- ❖ Proposition et ajustement des créneaux d'interventions grâce au planning de traitement. Programmation des actions directement sur votre calendrier téléphone

**Rendement**  
**+20qx**



Systeme	Maladies	Niveau de risque	Maladie
Maïs	Fusariose		2,8 5,7
	Ascochyta		8,9 13,1
	Anthracnose		
	Oidium		
Pois	Ascochyta		5,5 8,4
	Septoriose		

**Réduction intrants**  
**-1 passage**  
**Rendement**  
**+2-3qx**

- ❖ **Justifier et Positionner de façon optimale ses PPP Maladie**
- ❖ Calcul risque agronomique/maladie en fonction des variétés, du type de parcelles, de l'objectif de rendement...
- ❖ Proposition d'un programme protection maladie
- ❖ Modélisation de la croissance de la plante et du développement des maladies
- ❖ Suggestion de déclenchement des protections maladie et adaptation du programme initial proposé si nécessaire

D2N, une équipe spécialisée qui répond à vos attentes, contactez votre technicien pour adapter l'offre à vos besoins spécifiques

# OptimA<sup>2</sup>N

## Ouverture de compte

- Nom/Prénom/GAEC:
- Code client:
- Adresse:
- Email:
- Téléphone Portable

OptimA<sup>2</sup>N  
Offre gratuite\*

### Météo



### Flash Infos



### Groupe d'observation



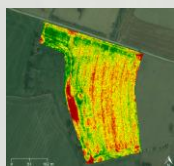
### Objectif ensilage



\*valeur 31€/mois dont 12€/mois autonomie fourragère

OptimA<sup>2</sup>N<sup>+</sup>  
Offre payante

### Fertilisation



### Désherbage\*



### Réduction intrant



\*engagement de 5 ans

D2N, une équipe spécialisée qui répond à vos attentes, contactez votre technicien pour adapter l'offre à vos besoins spécifiques