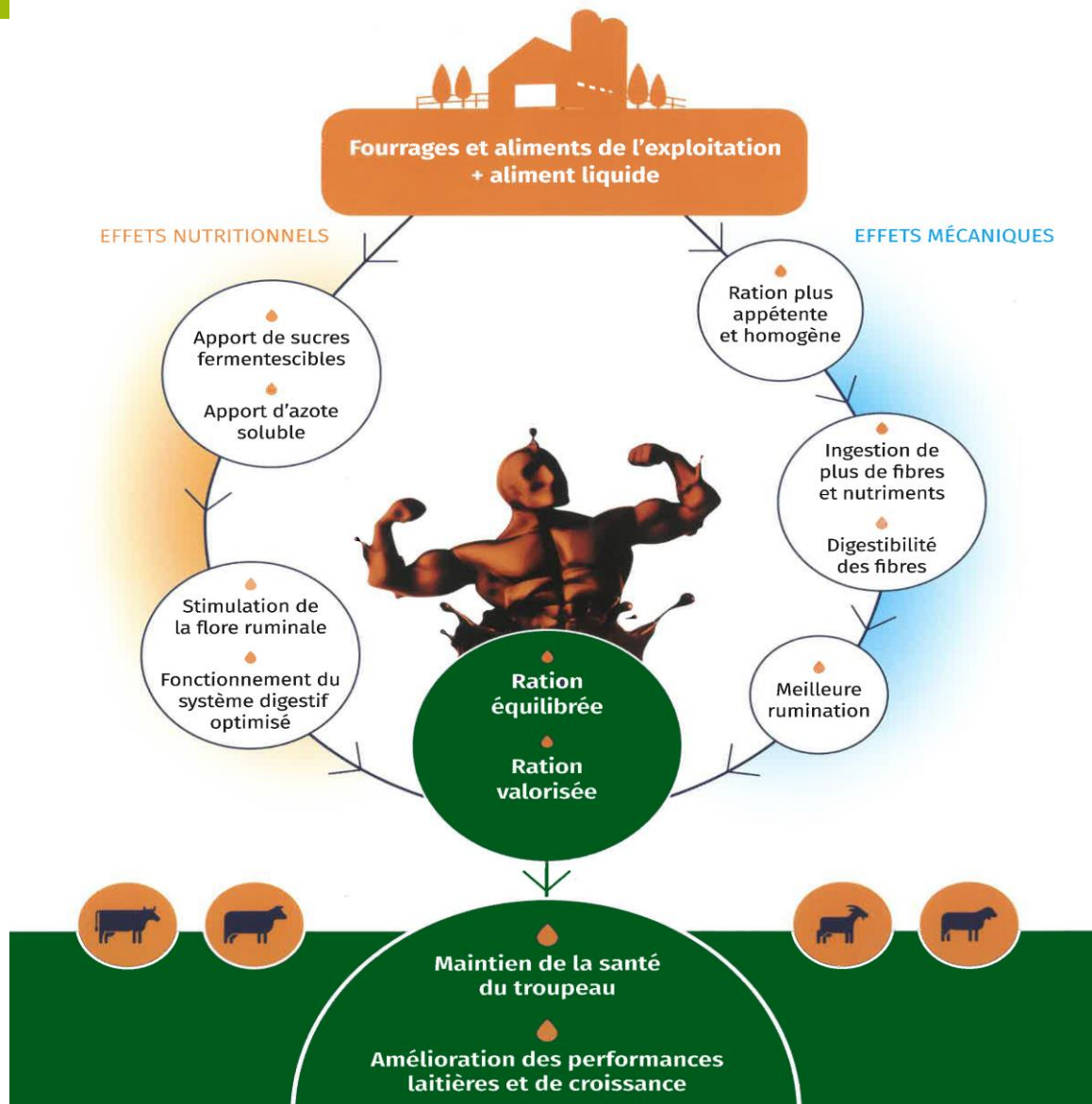




NUTRITION ANIMALE

ALIMENTS LIQUIDES : RUMEL



VOTRE NÉGOCE AGRICOLE INDÉPENDANT



SPÉCIALITÉS NUTRITIONNELLES & DIÉTÉTIQUES

ALIMENTS LIQUIDES : RUMEL



LES + RUMEL :

Des matières premières de qualité
Un choix de formules adaptées à vos besoins
Une livraison rapide garantie
La gamme Rumel convient aux filières « Nourri sans OGM »



GAMME 2019 - 2020

VALEUR AU kg Brut (à titre indicatif)	M.S %	Sucres %	M.A.T %	U.F.L	UREE	PDIN	PDIE	Bétaïne %	Densité
RUMEL 38	65	13	38	0,63	5	240	90	4	1,29
RUMEL 45	65	13	45	0,63	8	280	90	3	1,29
RUMEL 23	63	13	23	0,60	0	160	90	5	1,29
RUMEL SUCRE	65	25	15	0,64	0	90	90	2	1,31
RUMEL DELICE	65	18	30	0,62	5	200	90	3	1,30

FAB : FR 27.600.01

Valeurs indicatives

COMPOSITION

**Solubles de levurerie concentrés, Mélasse de canne,
Mélasse de betteraves, Urée alimentaire, Vitamines et
oligo-éléments spécifiques**

*RUMEL est enrichi en vitamines et en oligo-éléments
spécifiques :*

Vitamines A..... 6 000 UI	Soufre.....300 mg
Vitamines D31500 UI	Zinc.....300 mg
Vitamines E.....10 UI	Manganèse.....230 mg
Fer 18 mg	Phosphore.....1 g
Iode.....2 mg	Calcium.....2 g
Cobalt.....1 mg	Magnésium.....1 g
Cuivre.....10 mg	Sélénium.....1 mg



OBJECTIFS

Pour valoriser au maximum vos ensilages,
fourrages et céréales

- Stimulation de la flore microbienne
- Amélioration de la digestibilité de vos fourrages
- Equilibre de la ration de base (énergie, azote)

= Optimisation du potentiel de votre élevage



VOTRE NÉGOCE AGRICOLE INDÉPENDANT