

PRODUCTION VEGETALE

# SYNER SPEED

MELANGE RGI / TREFLES

SEMENCES FOURRAGERES

Composition		% dans le sac
RGI Alternatif 2n	LACTIMO	30 %
RGI Alternatif 4n	BARTIMUM	10 %
Trèfle Incarnat	CONTEA	30 %
Trèfle	SQUARROSUM	20 %
Trèfle de Micheli	VISTA	10 %



## OBJECTIFS

- Permet une économie de 50 à 80 unités d'azote / RGI pur
- Plus de rendement et de protéines (+/- 3T à l'automne, 4 à 5T au printemps)



## UTILISATION

- Semis de juillet à début septembre = récolte automne + printemps
- Semis à partir du 15 septembre = récolte printemps

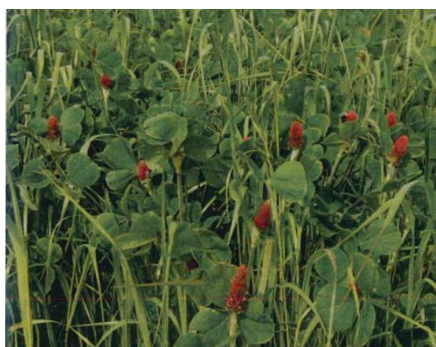
SEMENCES FOURRAGERES

# SYNER SPEED



LES +

- Plus de rendement et de protéines : (+/- 3T à l'automne, 4 à 5T au printemps)
- Une excellent valeur alimentaire
- Une économie de 50 à 80 unités / RGI pur.
- Une économie valeur alimentaire.



## CONSEILS DE CULTURE

- Surveillez les limaces.
- Labour conseillé si risque de résidus de sulfonilurée.
- Fertilisation : pas d'engrais minéral au semis, 30 à 50 unités au printemps, en tenant compte de l'état de la culture et de la fumure organique apportée.
- Exploiter avant l'automne ( pour les semis précoces) et au printemps dès le stade bourgeonnement des trèfles.

### MODE D'EMPLOI

- FAUCHE / PATURE
- Semis du 15 août au 15 septembre  
= récolte automne + printemps
- Semis à partir du 15 septembre  
= récolte printemps
- Dose de semis : 25 à 30 kgs / ha

### POSITIONNEMENT

- Plus de protéines
- Economies d'intrants
- Excellente valeur alimentaire



VOTRE NÉGOCE AGRICOLE INDÉPENDANT