

NUTRITION ANIMALE

POTENTIEL RUMINE TA

LA SOLUTION RUMINALE POUR UN CONFORT DIGESTIF OPTIMAL (régulation du pH ruminal)

SPÉCIALITÉS NUTRITIONNELLES & DIÉTÉTIQUES



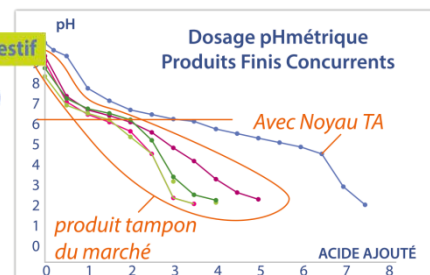
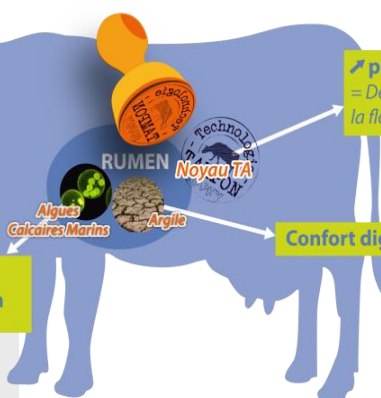
OBJECTIFS +++

TAMPON ANTI ACID

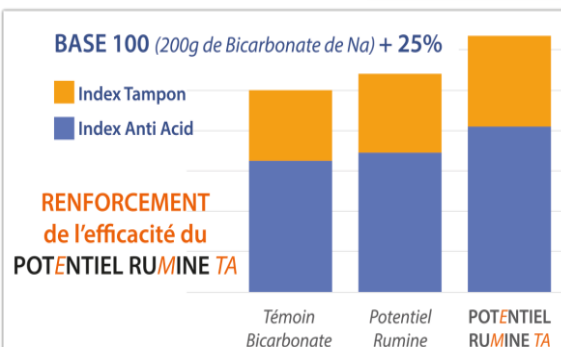
Stabilité acido basique du rumen

pH = Développement de la flore ruminale

Confort digestif



- La solution Ruminale pour un confort digestif optimal (régulation du pH ruminal)
- Potentiel Rumine TA est conçu pour avoir des actions combinées :
 - Anti Acid (↑le pH) + Tampon (le stabilise pour avoir une action durable)
 - 2 fois plus d'acides neutralisés avec Noyau TA



Sources Laboratoire Pilardière, 2016

SPÉCIALITÉS NUTRITIONNELLES & DIÉTÉTIQUES

POTENTIEL RUMINE TA



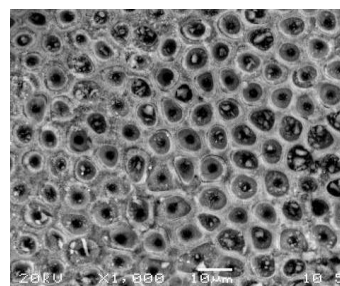
COMMENT CA MARCHE

- ✓ Création du Noyau TA : une recherche importante a permis la sélection précise de matières premières (nature et origine), qui combinées entre elles ont un effet en synergie pour leur haut pouvoir Anti Acid et tampon.
- ✓ La gamme Potentiel crée un environnement positif pour la flore via ses algues marines calcaires spécifiques.

« Formule enrichie en algue marine calcaire micro criblée recherchée pour ses grandes surfaces de contact, son effet positif sur flore et son apport en oligo éléments. Grâce à sa structure en nid d'abeilles, le produit se décompose lentement pour neutraliser les variations du PH mesurables dans le rumen.

L'action s'échelonne dans la panse sur une durée bien plus longue en comparaison du bicarbonate de sodium »

« Revue de l'alimentation animale. Oct 2013 »



COMPOSITION

Gamme Tampon et Anti-Acides

	Potentiel Rumine Farine TA	Potentiel Rumine Granulé TA	Potentiel Rumine Herbe
P	0	0	0
Ca	24	16	8,5
Mg	4	5	15
Autres	Argile	Argile	Argile renforcée + oligos-éléments

Gamme Tampon et Anti-Acides minéralisées

	2.5/26/2.5 Potentiel TA FS	2.5/26/2.5 Potentiel TA Levures FS	2.5/26/2.5 Potentiel TA Biotine FS
P (%)	2,5	2,5	2,5
Ca (%)	26	26	26
Mg (%)	2.5	2.5	2.5
Vitamines (A, D3, E)	Vit A 240 000, Vit D 50 000, Vit E 940		
Oligo-éléments	Avec chélates de Cuivre et Zinc, Sélénium: 15mg/Kg		
Supplément		Levures vivantes	Biotine

- Se distribuent de 150 à 300 g/jour par vache laitière
- Taurillon : 100 à 180 g / j

- Ces produits sont prévus pour une distribution de 400 à 500g/vache laitière / jour.

BÉNÉFICES

POUR L'ANIMAL

- Les produits de la gamme Potentiel Rumine contribuent à réguler le pH des bovins pour des bouses plus régulières, des meilleurs indices de valorisation de la ration, donc une meilleure rentabilité.