

PRODUCTION VEGETALE

SYNERGIK TA

MELANGE DE TREFLES COURTE DUREE
A ASSOCIER AVEC VOS RGI

SEMENCES FOURRAGERES

Composition		% dans le sac	% du nombre de Grain
Trèfle d'Alexandrie	LORENA	20 %	15 %
Trèfle de Micheli	BORDER	20 %	56 %
Trèfle Incarnat	CARMINA	35 %	18 %
Trèfle Squarrosom	BERETTA	25 %	11 %



OBJECTIFS

- A combiner à un RGI pour Produire rapidement du stock



UTILISATION

- Utilisation en fauche ou pâture

SEMENCES FOURRAGERES

SYNERGIK TA



Trèfle de Micheli BORDER :

- Non météorisant
- S'adapte à tous types de sols, même humides
- Développe des nodosités dès le stade cotylédons → effet booster précoce sur les graminées associées
- Produit multicoupe à condition d'être exploité avant le stade « boutons floraux »
- Résiste au froid s'il est bien implanté
- Colonise l'espace horizontalement puis verticalement.

Trèfle Incarnat :

- Non météorisant
- Implantation rapide
- Produit multicoupe à condition d'être exploité avant le stade « boutons floraux »
- Résiste au froid

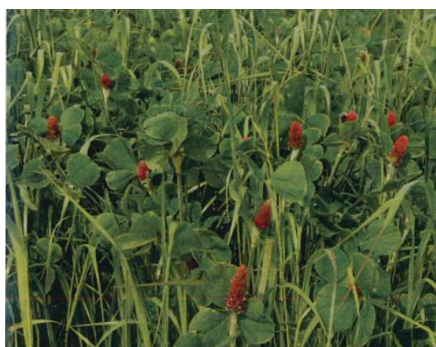
LES ATOUTS DE LA COMPOSITION

Trèfle Squarosum :

- Non météorisant
- Résistant au froid et adapté aux sols acides
- Très tardif à floraison = souplesse d'exploitation
- Grand gabarit
- Très bon rendement sur la coupe de printemps

Trèfle d'Alexandrie :

- Non Météorisant
- Implantation et production très rapide
- Excellent rendement à la première exploitation
- Gélif à -5 °C



CONSEILS DE CULTURE

- Surveillez la population de limaces et traiter si nécessaire.
- Ne pas hésiter à désherber la jeune prairie afin de préserver sa population, son rendement, sa qualité et sa pérennité

MODE D'EMPLOI

- Dose de semis : 12 à 15 kg / ha associé à 12 à 15 kg de RGI, alternatif de préférence.
- Semis : du 15 juillet au 15 septembre
- Pour bénéficier d'un réel apport en azote et en protéines des légumineuses, il faut un peuplement d'au moins 40 % dès l'implantation.

POSITIONNEMENT

- Exploitation dominante ; fauche
- Type de sol : Tous sols
- Pérennité : 6 à 18 mois



VOTRE NÉGOCE AGRICOLE INDÉPENDANT